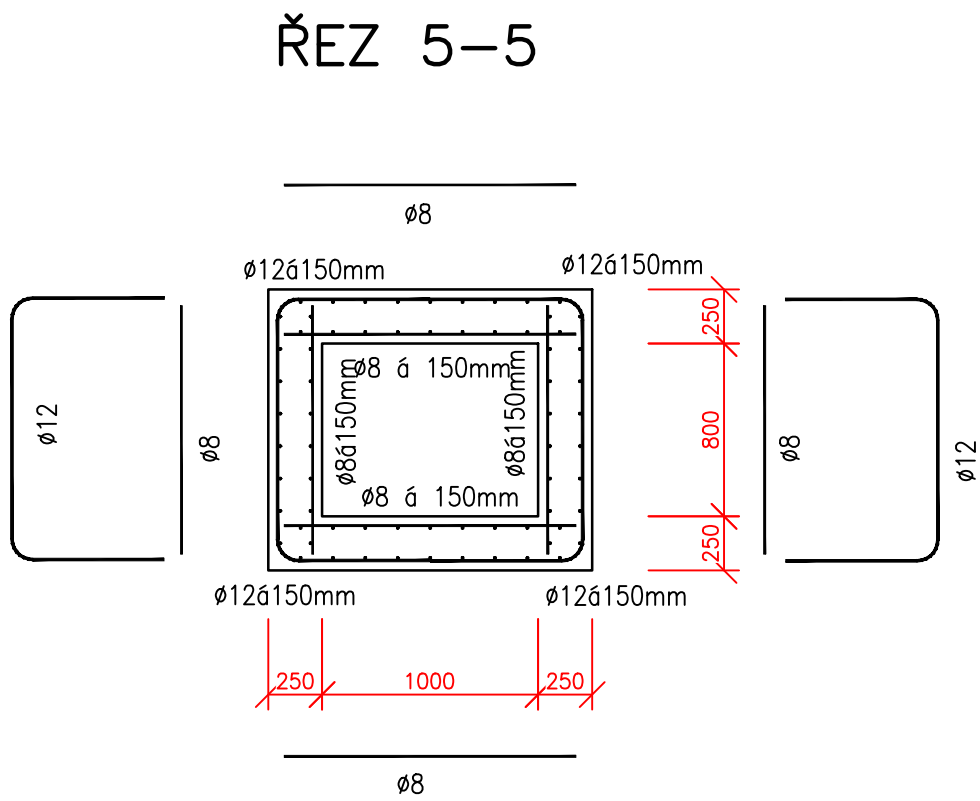
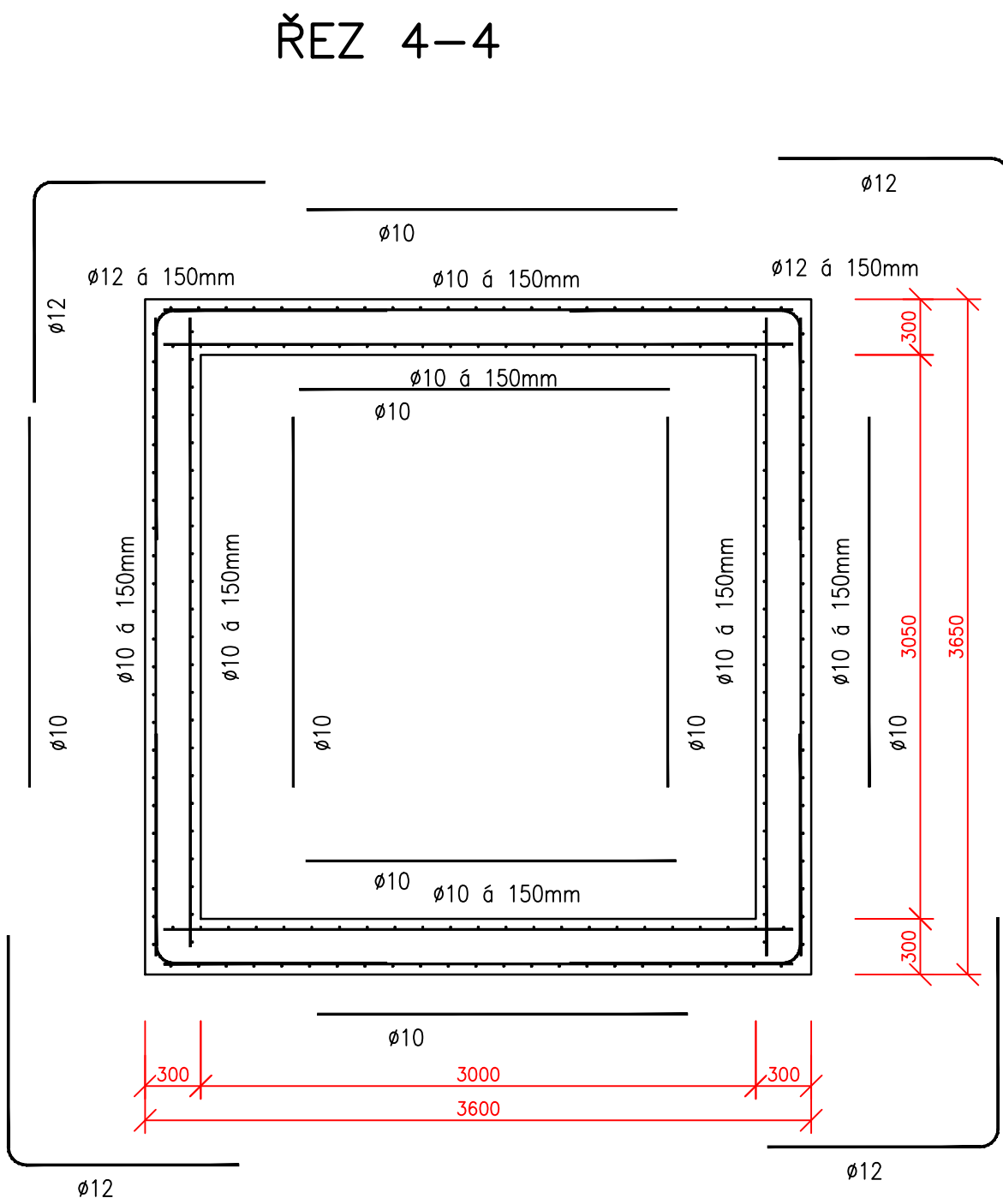
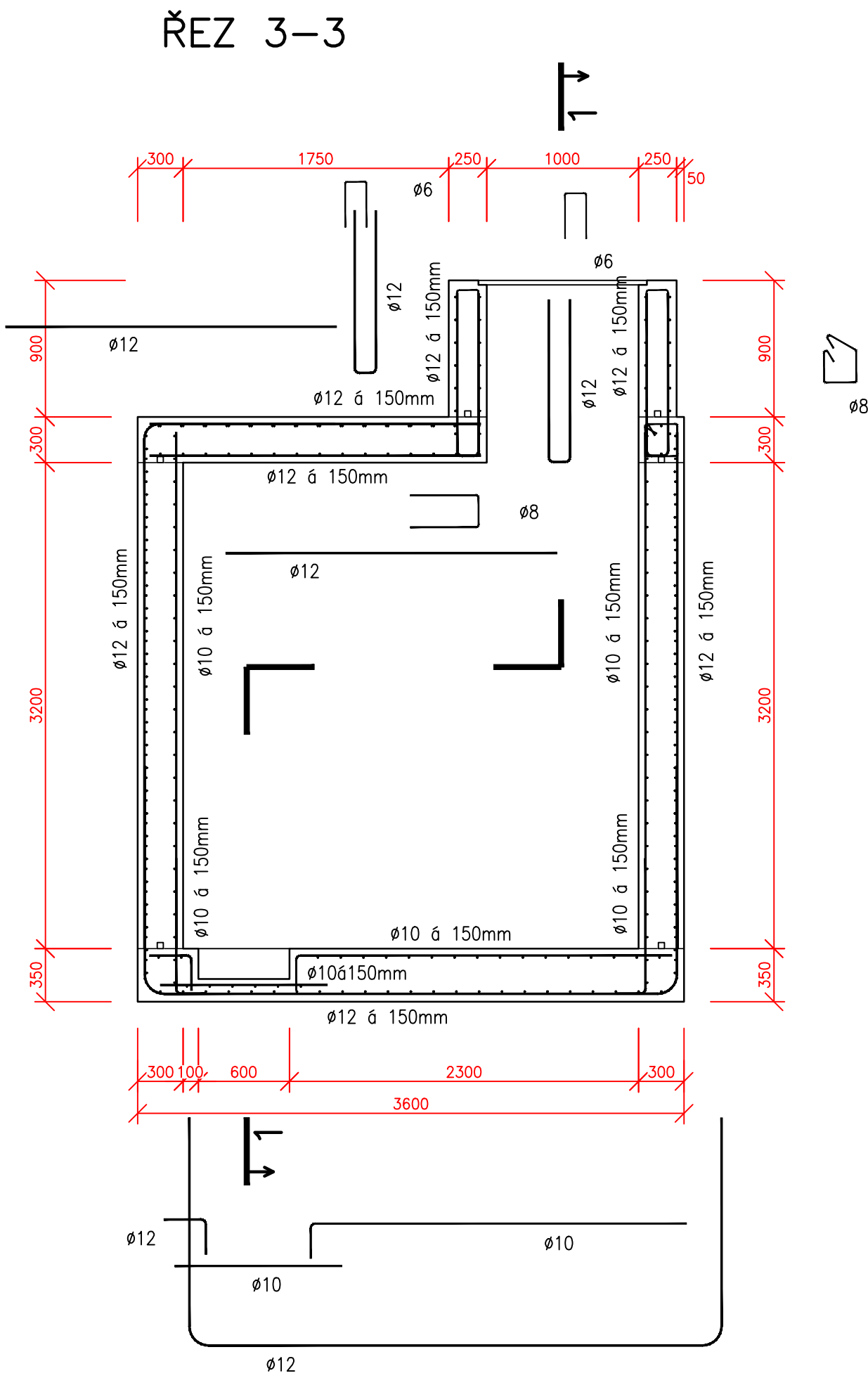
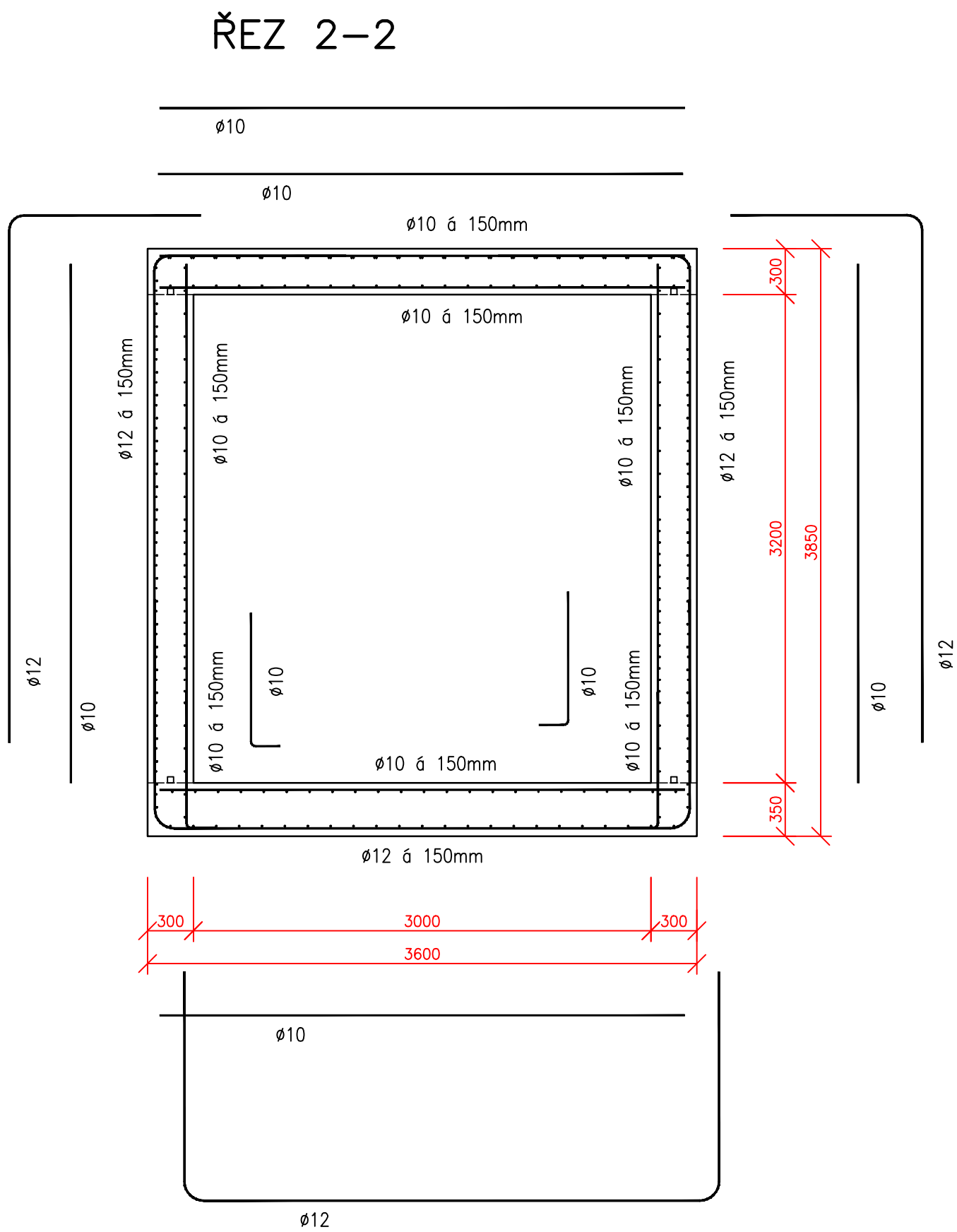
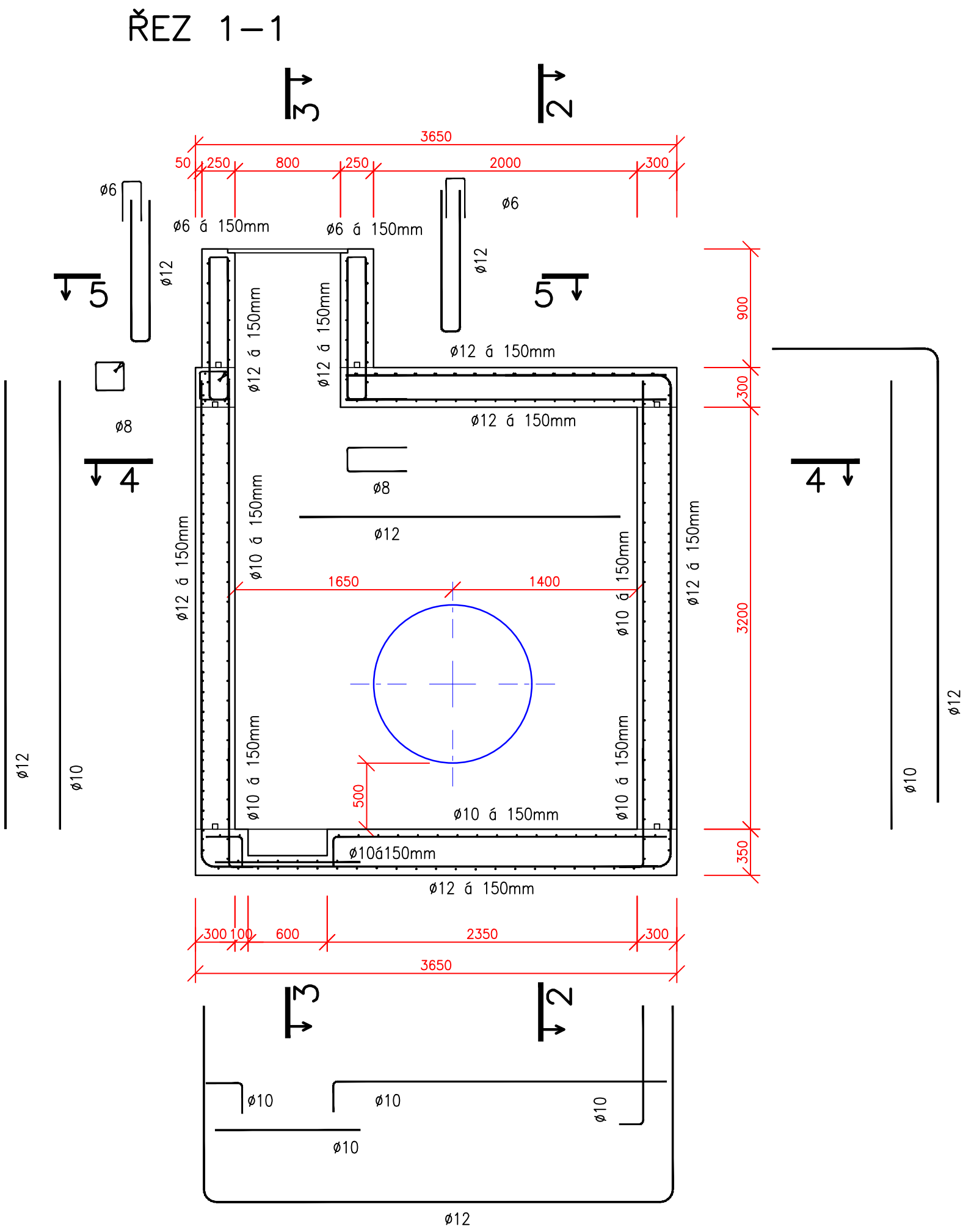


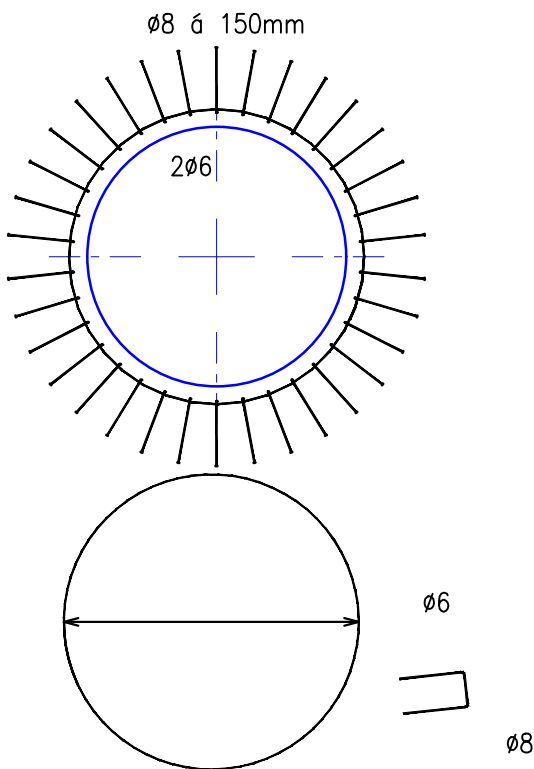
VÝSTAVBA INŽENÝRSKÝCH SÍTÍ V PROSTORU SLATINICE - PRODUKTOVODY A TRUBNÍ SÍTĚ
IO 05 - PRŮMYSLOVÝ VODOVOD NECHRANICE

SCHÉMA VÝZTUŽE ŠACHTY PRO JEDNO POTRUBÍ



2 ks



PŘÍLOŽKY KOLEM OTVORŮ PRO POTRUBÍ



BETON ČSN EN 206 a ČSN P 73 2404
C 30/37 - XC2
C 30/37 - XC2, XF3 (stěny vstupní šachty)
- Kamenivo podle ČSN EN 12620 s dostatečnou mrazuvzdorností
VÝZTUŽ 10505
krytí $c_{nom} = 40\text{ mm}$

VÝKRES JE DUŠEVNÍM VLASTNICTVÍM FIRMY B-PROJEKTY TEPLICE S.R.O., BEZ JEJÍHO PŘESNÉHO SOHLASU NESMÍ BÝT POUŽIT A KOPÍROVÁNÍ TŘETÍ OSOBOU, JI PŘEDÁNÍ ČI S NÍM JINAK NAKLÁDÁNÍ									
MĚŘÍTKO ORIGINALU 1:35	PROJEKTANT	ING.ŠMELHAUS		MP	ING.MACHOLDOVÁ	DATUM	03/2018		
	VYPRACOVAL	ING.ŠMELHAUS		TECH.KONTR.	ING.ŠMELHAUS	STUPEŇ PD	DPS		
	PROJEKTOVÁ KANCELÁŘ :	STAVEBNÍ				POČET LISTŮ	8		
 B-PROJEKTY Teplice s.r.o.	ZAKÁZKA:	VÝSTAVBA INŽENÝRSKÝCH SÍTÍ V PROSTORU SLATINICE				ČÍSLO ZAKÁZKY: 4317	POŘ.ČÍSLO D.4.23		
	ČÁST:	IO 05 – PRŮMYSLOVÝ VODOVOD NECHRANICE							
	OBSAH:	SCHÉMA VÝZTUŽE ŠACHTY PRO JEDNO POTRUBÍ							
OBJEDNATEL :	VRŠANSKÁ UHELNÁ a.s.				ST-5-05983b				